

# WILLKOMMEN

welcome

benvenuto

ترحيب

добро пожаловать

欢迎

bienvenue

bienvenido

Die Reihe „Spazierblicke“ veranstaltet das Kooperationsforum Marzahn-Hellersdorf – ASH.

Jede dieser Stadtteil(ver!)führungen soll einen anderen, neuen, fremden Blick auf den Bezirk Marzahn-Hellersdorf eröffnen. Alle Spazierblicke sind öffentlich und werden unentgeltlich angeboten.

*The Walking-Tours through Hellersdorf are organized by the board of cooperation between the community Marzahn-Hellersdorf and the Alice Salomon University. They are part of a wider program that is meant to bring you in touch with the unique neighbourhood of the university and to provide new, different and surprising perspectives on Marzahn-Hellersdorf.*



Illustrationen: © fotolia.com

## Die nächsten Spazierblicke:

**12.04.2019, 14.00 Uhr**

**„Frauenräume“ in Marzahn-Hellersdorf**

Start: ASH Berlin, Haupteingang

**08.05.2019, 15.00 Uhr**

**Erlebnispädagogik vor der Haustür... wie verrückt ist das?**

Start: ASH Berlin, Haupteingang

**06.06.2019, 14.00 Uhr**

**Bildung für Nachhaltigkeit? - Umweltbildungseinrichtungen im Bezirk**

Start: ASH Berlin, Haupteingang

Weitere Termine in Planung! Vorschläge werden gerne aufgenommen.

Bitte beachten Sie auch die aktuellen Ankündigungen auf unserer Website:

<https://www.ash-berlin.eu/hochschule/vernetzung/kooperationen-mitgliedschaften/#c720>

### Kontakt, Ideen und Nachfragen an:

**Prof. Dr. Oliver Fehren**

fehren@ash-berlin.eu

Tel.: (030) 992 45 - 416

**Prof. Dr. Olaf Neumann**

olaf.neumann@ash-berlin.eu

Tel.: (030) 992 45 - 501

**Gabriele Kokel**

Gabriele.Kokel@ba-mh.berlin.de

Tel.: (030) 902 93 - 24 22



WIR FÜR KINDER, JUGEND und FAMILIE

**ASH  
Berlin**

**Alice Salomon Hochschule Berlin**  
University of Applied Sciences

Alice-Salomon-Platz 5  
D-12627 Berlin

[www.ash-berlin.eu](http://www.ash-berlin.eu)



**Alice Salomon Hochschule Berlin**  
University of Applied Sciences



# SPAZIERBLICKE

**Geführte Spaziergänge  
durch Hellersdorf**

(Nicht nur) Für Erstsemester- und Austauschstudierende

**Guided walking tours  
through Hellersdorf**

(Not only) for first-semester-students and exchange students

**04.04.2019  
14.30 UHR**



Stand: 03/2019

# SPAZIERBLICKE 04.04.2019

## TOUR 1

### **(Mit) Gemacht! – Bürger\*innen gestalten ihr Wohnumfeld Engage! – Citizens shape and form their local community**

**Mit:** Wiebke Sieber (Quartiersmanagement Hellersdorfer Promenade)

Stadtplanung ist allein Ämtersache!? Mitnichten! Wir führen euch an Orte, die auf ganz unterschiedliche Weise von Bürger\*innen in Hellersdorf (mit-) gestaltet wurden. Ihr erfahrt etwas darüber wie, sich Bürger\*innen in die Gestaltung des eigenen Wohnumfeldes einbringen konnten, welche Beteiligungsverfahren es gibt und wie diese moderiert wurden. Beginnend mit der Parcours-Anlage führt uns unser Weg zum Kurt-Weill-Platz, dem Kinderforscherzentrum HELLEUM, hinein in das Gartenland am Beerenpfuhl und schließlich am „Fabelhaften Drachen“ vorbei zur Hellen Oase. Alle „Mitläufer\*innen“ werden mit einer kleinen Infobroschüre ausgestattet.

## TOUR 2

### **Jugendräume, Sport- und Jugendfreizeiteinrichtungen Youth facilities, sports & youth center**

**Mit/With:** Katharina Wiedenbeck (Jugendzentrum U5), Gabriele Kokel (Kordinatorin Förderung und Gestaltung, Jugendamt Marzahn-Hellersdorf), Alexander Fedorov (Senfte 10)

Der Bezirk Marzahn-Hellersdorf hat zahlreiche Jugendclubs mit verschiedenen Programmen und Aktivitäten. Durch die Offene Jugendarbeit gelingt es, viele Kinder und Jugendliche in diesem Sozialraum zu erreichen. Diese Tour zeigt verschiedene Jugendzentren und ihre unterschiedlichen Prioritäten. Bei diesem Spaziergang erfahren Sie, was Kinder und Jugendliche hier im Bezirk im Bereich Sport, Kultur und Musik machen können. Wir beenden unseren Spaziergang auf der Streetballanlage auf dem Dach des Eastend, einer musik- und sportbetonten Jugendeinrichtung.

*Open youth work reaches lots of kids and youngsters in our local community. The district Marzahn-Hellersdorf has a lot of youth clubs with different pro-*

## Geführte Spaziergänge durch Hellersdorf

Alle Spazierblick-Touren starten um 14.30 Uhr am ASH-Haupteingang und enden mit einem gemeinsamen Grillen um 16.30 Uhr im urbanen Garten „Helle Oase“ (Team Helle Oase: Anna Juhnke)

*grams and activities for an active recreation. This tour shows different youth centers and their diverse priorities. You will get a short overview about their activities. As well this tour presents a variety of opportunities for youngsters for sports, cultural and music activities. The tour ends on the roof of the EASTEND, a music oriented youth center, where you'll find a streetball-field.*

## TOUR 3

### **Integrative Umweltbildung – Hellersdorf lernen und gestalten Integrated environmental education – meeting and arranging Hellersdorf**

**Mit:** Ehrenamtlichen (Hellersdorfer Zentrum für Kultur, Demokratie und Politik KuDePo e.V.)

Mit dieser Tour schlagen wir einen Bogen von der Entstehung des Stadtteils über den Ausbau zur Großsiedlung bis zur heutigen sozialräumlichen Umgebung. Wir beleuchten dabei die demographische und politische Entwicklung der jüngeren Zeit und besuchen lokale Akteure und Initiativen, welche diese Umwelt mitgestalten. Dabei werden wir auch unsere Erfahrungen zur Situation geflüchteter Menschen im Bezirk wiedergeben. Die Route führt über den Kastanienboulevard und die „Schanze“ in den nordöstlichen Teil Hellersdorfs.

## TOUR 4

### **Ab vom Patt?! Kunst- und Kulturprojekte im Kastanienboulevard Off the track?! Art- and cultural projects at Kastanienboulevard**

**Mit:** Carola Rümper (mp43 – projektraum für das periphere)

Hellersdorf wird als Randgebiet ohne eigene kulturelle Landschaft wahrgenommen. In der Regel gehen Besucher davon, dass in dem Bezirk keine bzw. wenige Kunst- und Kulturprojekte zu finden sind. Insbesondere im

## Guided walking tours through Hellersdorf

All Tours start at 2.30 pm at the front door of the ASH and end up with a barbecue (4.30 pm) at the urban garden “Helle Oase“ (Team Helle Oase: Anna Juhnke)

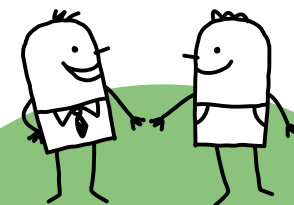
Kastanienboulevard haben sich in den vergangenen Jahren Strukturen entwickelt, die es ermöglichten, dass sich Kreative aus der Kulturbranche angesiedelt haben. Im Kiezrundgang werden unterschiedliche Kunst- und Kulturprojekte im Kastanienboulevard vorgestellt unter anderem der Projektraum mp43 – projektraum für das periphere.

## TOUR 5

### **Ganz weit draußen und doch so nah – das grüne Hellersdorf Far outside and yet very close – Hellersdorf as a green location**

**Mit:** Regina Troeder (Freilandlabor Marzahn der INU gGmbH)

Auf dieser Tour kann man einige der ASH dicht benachbarte „grüne Orte“ kennenlernen. Durch das Neubaugebiet geht es mit einem Abstecher zum Tierarche-Projekt zum Landschaftsschutzgebiet „Hönowe Weiherkette“ mit Wäldern und Teichen, Tieren und Pflanzen. Hier können wir den Klimawandel „life“ erleben. Im Anschluss geht es dann zurück zur Helle Oase.



## YOU WANT TO JOIN?

We meet at 2.30 pm at the front door of the ASH  
Wir treffen uns um 14.30 Uhr am ASH-Haupteingang